



TREKHAKEN-ATTELAGES

TREKHAAK-ATTELAGE: Lincoln Navigator '98 N° 1112

G.D.W. N.V.

Hoogdrievingsweg 23

84700 WAREGEM

Tel. 32 (0) 56 60 42 12

Fax 32 (0) 56 60 01 93



TREKHAKEN-ATTELAGES

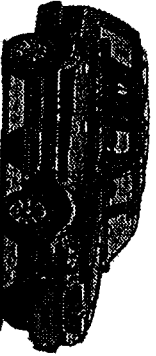
G.D.W. N.V.

Hoogdrievingsweg 23

84700 WAREGEM

Tel. 32 (0) 56 60 42 12

Fax 32 (0) 56 60 01 93

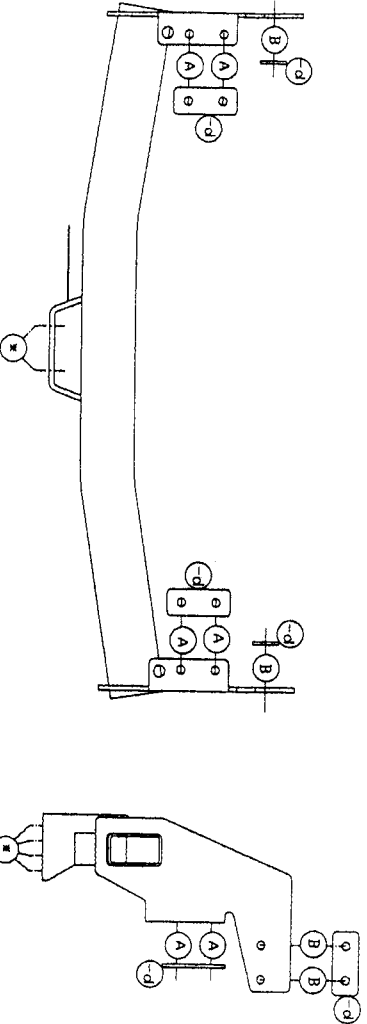


Samenstelling

- 1 trekhaak ref. 1112
- 1 flenskogel 50V
- 4 bouten + moeren M10-45
- 8 bouten + moeren M14-40
- 4 boortrondfels 10mm
- 8 boortrondfels 14mm
- 4 monterstukken -d
- 1 plastiek afdekcapje

Composition

- 1 attelage ref. 1112
- 1 boule à bourrelet 50V (*)
- 4 boulons + écrous M10-45 (*)
- 8 boulons + écrous M14-40 (A-B)
- 4 rondelles de sécurité 10mm (*)
- 8 rondelles de sécurité 14mm (A-B)
- 4 pièces de montage -d (A-B)
- 1 cache-rotule en plastique (A-B)



Montagehandleiding

1/ Plaats de trekhaak met de punten A tegen de onderkant van het chassis op de voorziene boringen. (zie foto 1-2) De punten B passen met de voorziene boringen in de zijkant van het chassis. (zie foto 3-4)

2/ Breng de monterstukken -d aan de binnenzijde van het chassis en breng alle bouten in. Alles degelijk aanspannen.

3/ Monteren van (*) en degelijk aanspannen.

Manuel de montage

1/ Mettre l'attelage avec les points A contre le dessous de la poutre du chassis sur les trous prévus. (voir photo 1-2) Les points B conviennent avec les trous prévus dans le côté extérieur de les poutres de châssis. (voir photo 3-4)

2/ Mettre dans les poutres de châssis les pièces de montage -d et mettre tous les boulons, bien serrer le tout.

3/ Monter (*) et bien serrer le tout.



Lincoln Navigator '98

Ref. 1112

GENERAL INSTRUCTIONS:

MUST BE KEPT IN THE VEHICLE

Fitting :

- Make sure that the tow bar has not been damaged during transport and it is the right reference for the vehicle.
- Read the fitting instruction before starting and follow them very precisely during the fitting.
- Present the tow bar under the car first to check if all points are right.
- If holes have to be drilled, check that no wires can be damaged, remove all soundproofing material, clean and protect the drilled holes with an anticorrosive product.
- If the vehicle is equipped with special bumpers (sport or tuning parts...) first contact the technical service of GDW to be sure that the tow bar can be fitted.

Guarantee :

- The indicated towing weight, "D" and "S" values may not be exceeded
- The tow bar has to be checked after 1.000 km and every year :
 - o All bolts should be checked and retightened if necessary
 - o Repair any damage to the paint finish
 - o Replace any damaged components
 - o Parts of the detachable tow bars must be kept well greased.

Use :

- If the towing ball covers the number plate or the fog light, it must always be removed when no trailer is used.

WICHTIGE RATSCHLÄGE :

IN FAHRZEUG BEWAHREN

Montage :

- Vor Anfang von Montage muss Anhängerkupplung auf Transportschade kontrolliert werden.
- Aufmerksam Anbauanleitung zu Rate ziehen. Alle Anweisungen sollen gefolgt werden.
- Erst Anhängerkupplung auf Fahrzeug präsentieren, danach montieren.
- Vor dem Bohren von Löchern, nachprüfen ob anwesende Kabels nicht beschädigt werden können.
- Dröhenschutz und Unterbodenschutz entfernen. Gebohrte Löcher und Karosserieunterteilen mit eine Korrosionfeste Farbe behandeln.
- Falls Fahrzeug keine Standardstoßstangen hat (spezielle Serie, Sportausführungen, Tuning ...), muß Aussparung nachprüfen. Im Zweifelsfall, GDW kontaktieren.

Garantie :

- Die angegeben max. Anhängelast, "D" en "S" Wert, möchten nicht hinüberschritten werden.
- Nach 1.000 Km gebrauch und wenigstens 1 Mal pro Jahr muss Anhängerkupplung nachgeprüft werden :
 - o Alle Bolzenverbindungen nachprüfen und nachziehen falls nötig.
 - o Beschädigung an Farbe wiederherstellen.
 - o Falls Anhängerkupplung durch eine Extreme Belastung getroffen wird muss diese ersetzt werden.
 - o Die Interne Teile von abnehmbar System einfeilen.

Gebrauch :

- Falls Kugel von Anhängerkupplung Kennzeichen oder Nebelscheinwerfer ganz oder zum Teil bedeckt muß diese, wann nicht gebraucht, entfernt werden.

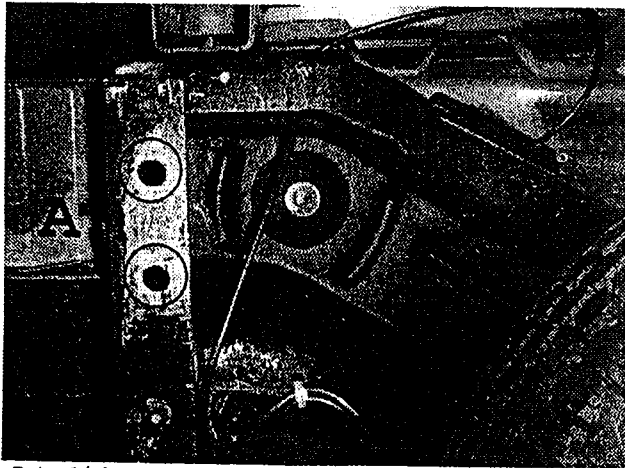


Foto 1/photo 1

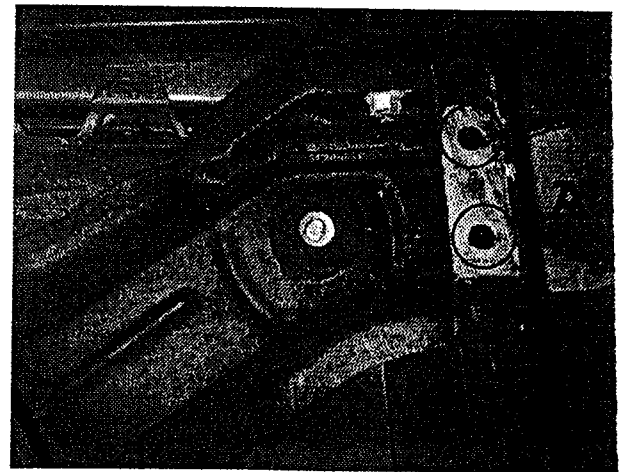


Foto 2/photo 2

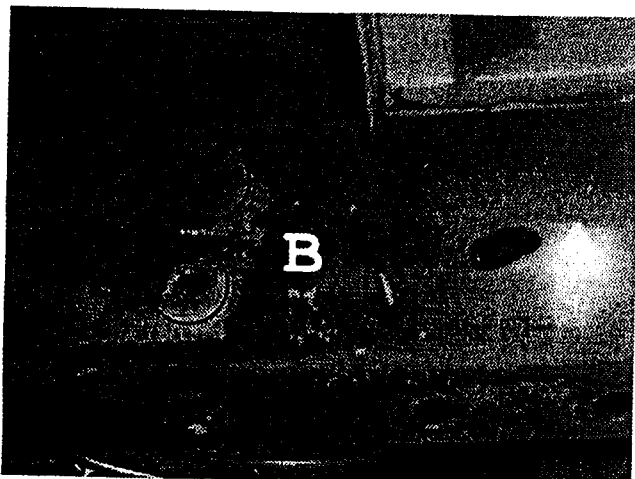


Foto 3/photo 3

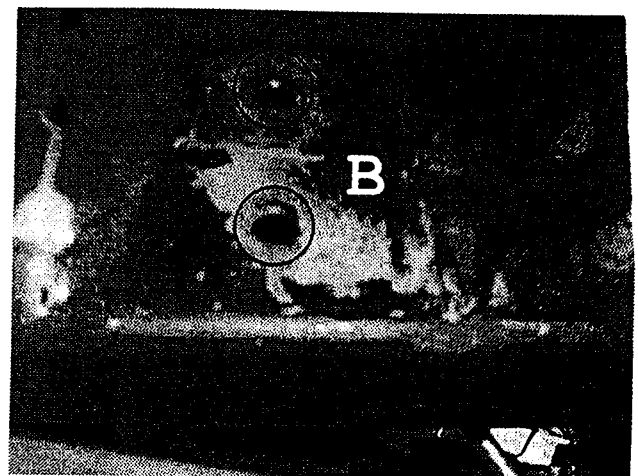


Foto 4/photo 4